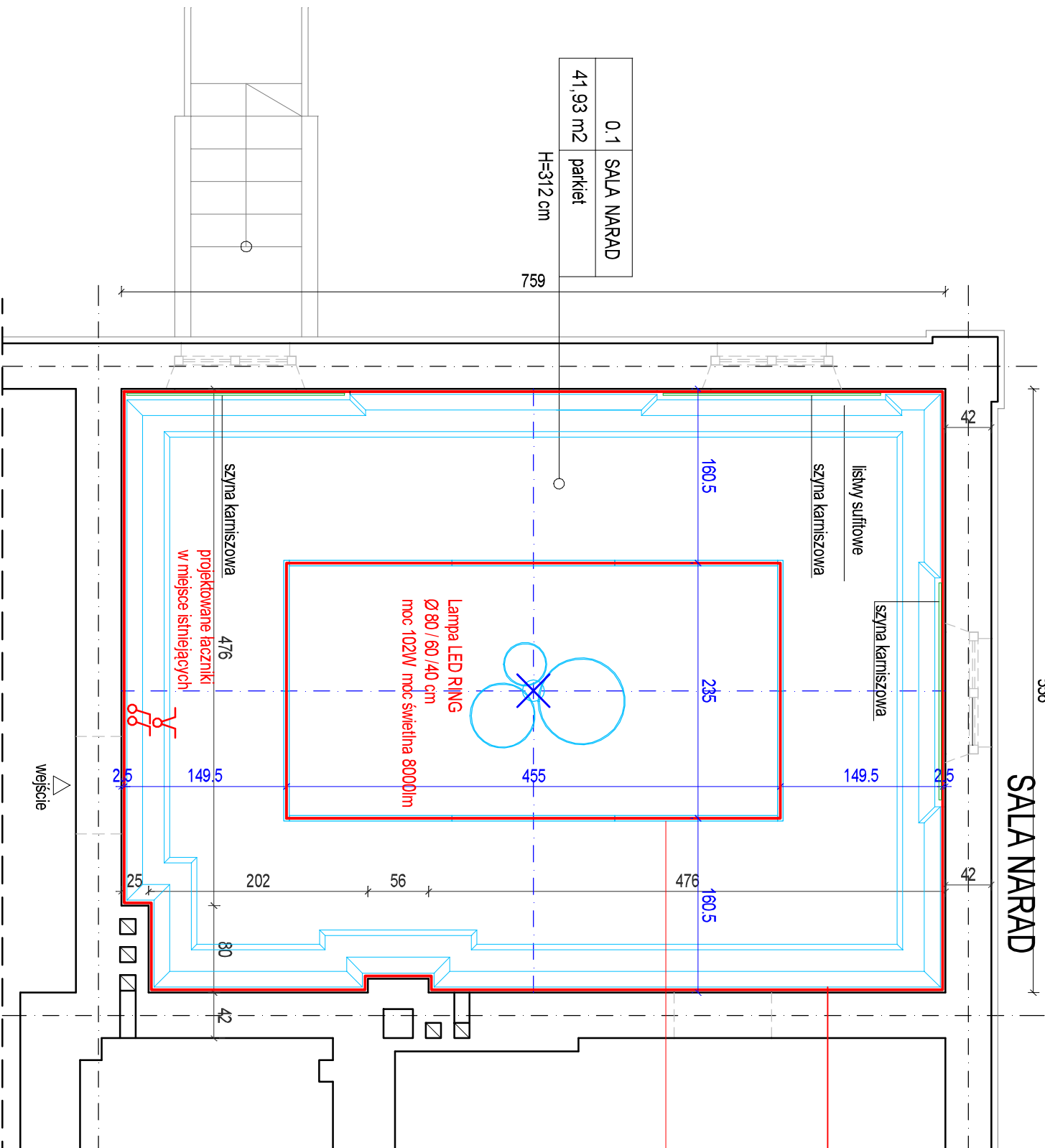


RZUT SUFITU 1:50 SALA NARAD



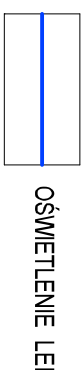
taśma led 24V typu 2835 120 led/m 9,6W/m 4000k
montowana w korytku zasilacz 230V/24V o mocy 250W

taśma led montowana w profilu 5x3cm
taśma led 24V typu 2835 120 led/m 9,6 W/m 4000K
długość 2x 13,8m
zasilacz 230V/24V o mocy 500W

LEGENDA



LISTWA DEKORACYJNA



OŚWIETLЕНИЕ LED



WYPUST OŚWIETLЕНИЯ SUFITOWY



ŁĄCZNIK POJEDYNCZY P/T



ŁĄCZNIK ŚWIECZNIKOWY P/T

UWAGA:

zasilanie poszczególnych sekcji oświetlenia należy wykonać
przewodem NYM-J 3x1,5mm
łączniki pojedyncze zasilające linie ledowe ze ściemniaczem

UWAGA:

WSZYSTKIE WYMIARY SPRAWDZIĆ NA BUDOWIE

PROJEKT TECHNICZNY			
NAZWA OBIEKTU BUDOWLANEGO		REMONT SALI NARAD ORAZ POMIESZCZEŃ BIUROWYCH W BUDYNKU BIUROWYM NADLEŚNICTWA ROKITA Rokita 2, gm. Przybiernów, dz nr 623/3 obręb Rokita	
Tytuł projektu		RZUT SUFITU - OŚWIETLЕНИЕ	
BRANŻA		ENERGETYKA	
INŻ. JAKUBO PROJEKTANTA	mgr inż. Jędrzej Zieliński	PODPIS	SKALA:
INŻ. JAKUBO BUDOWLANICZ	ZAP 0223/PMBE/18		1:50
INŻ. JAKUBO PROJEKTANTA	mgr inż. Bernard Słepkowski	PODPIS	NR PR. STANU
INŻ. JAKUBO BUDOWLANICZ	ZAP 0222/PMBE/18		E1
DATA OPRACOWANIA		MAJ 2024 r	

PRZESZKÓŁ I-1:50 (fragment)

